



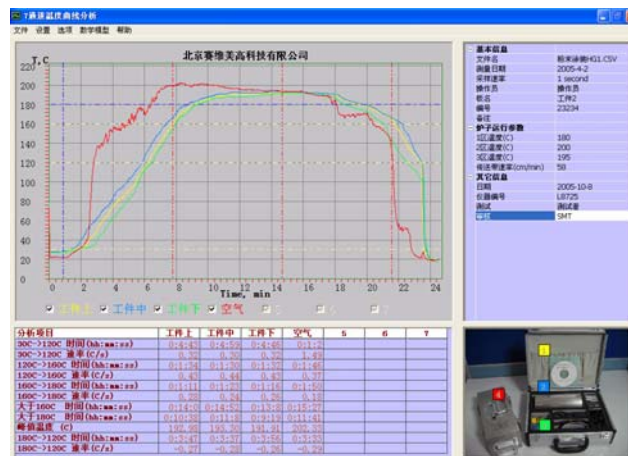
北京赛维美高科技有限公司

Beijing Savemation Technology Co. Ltd

SMT-G5 涂装炉温跟踪仪

SMT-G5 五通道炉温跟踪仪是世界上体积最小的炉温跟踪仪之一。特制的托架可以使炉温跟踪仪和产品一起进入炉内旋转。可以方便地测试到产品温度和炉内气体温度。

通道数	5 通道测量外部温度，1 个通道用于仪器内部温度				
温度测量范围	0~300℃	热电偶	K 型	记忆体	128K
分辨率	0.3℃	测量精度	±1℃	最高使用温度	300℃
使用温度和时间	200℃下可以连续使用 60 分钟 或 100℃下可以连续使用 120 分钟				
记录时间	5 通道全用 1 秒记录一次，可记录大于 5 小时的数据				
取样周期	采样周期为：1s, 2s, 3s, 5s, 8s、10s、12s, 20s, 40s, 60s				
仪器尺寸	168 (长) x 75 (宽) x 75 (高)				
设置软件	1) 各通道可以选择或不选择 2) 各通道标定时为单独标定，保证精度要求 3) 取样周期可选 4) 启动/停止方便				
分析软件	1) 可以计算任意两温度间的升温速度； 2) 可以计算高于某 4 个温度的停留时间； 3) 可以计算出峰值温度； 4) 可以比较 2-5 次的测试数据； 5) 报表打印				



分析软件界面

测点多、软件好、彻底去除拖偶测温的烦恼

地址：(100097)北京市海淀区紫竹院路 116 号嘉豪国际中心 D-1803 室
 电话/传真：(010) 58931382 58931320 手机：13910788125

http://www.cnmeter.com
 Email:cnmeter@cnmeter.com